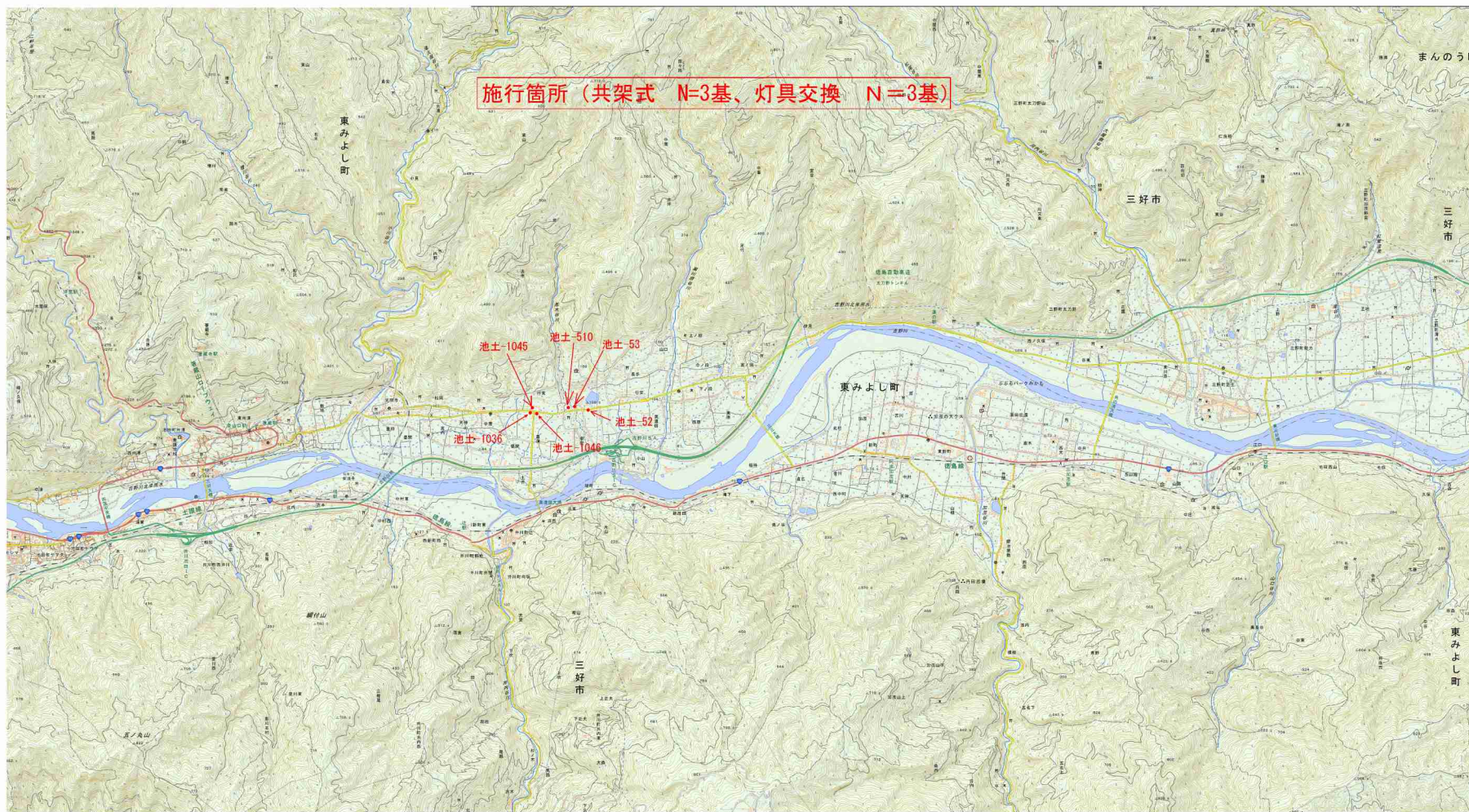


位置図



照明灯番号	形式	灯具	支柱
池土-52	共架式	新設	新設(共架式)
池土-53	独立式	新設	新設(共架式)
池土-510	独立式	新設	新設(共架式)
池土-1036	独立式	新設	
池土-1045	独立式	新設	
池土-1046	独立式	新設	

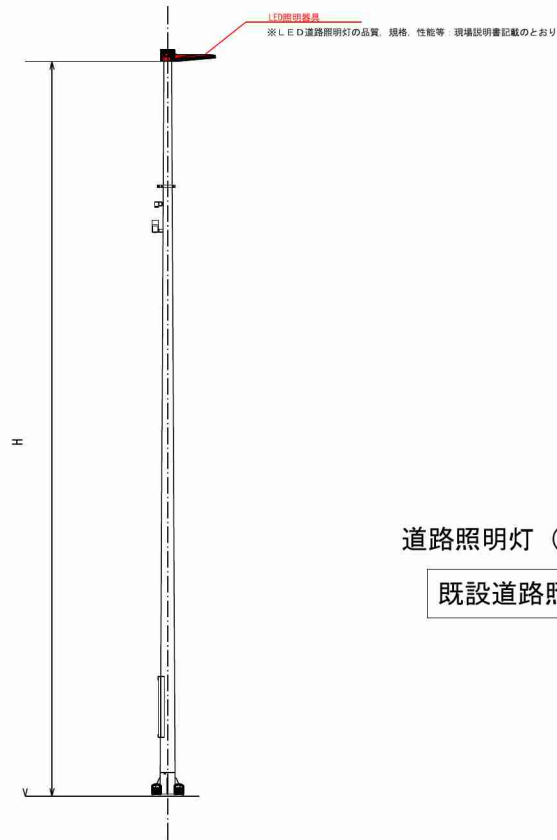
実施設計図面

工事名	R2三土 鳴門池田線 東・尾形 道路照明灯工事		
路線名等	(主) 鳴門池田線		
工事箇所	三好郡東みよし町区間		
図面名	位置図		
縮尺	FREE	図面番号	1 / 3
会社名			
事業者名	徳島県西部総合市民局農土整備部<三好>		

この地図は、国土地理院長の承認を得て、同院発行の電子地形図25000を複製したものである。(承認番号 令元情複、第217号)
この地図を複製して使用する場合は、国土地理院の長の承認を得る必要があります。

既設道路照明灯構造図（灯具交換） S=1:30

直柱型



道路照明灯（撤去）

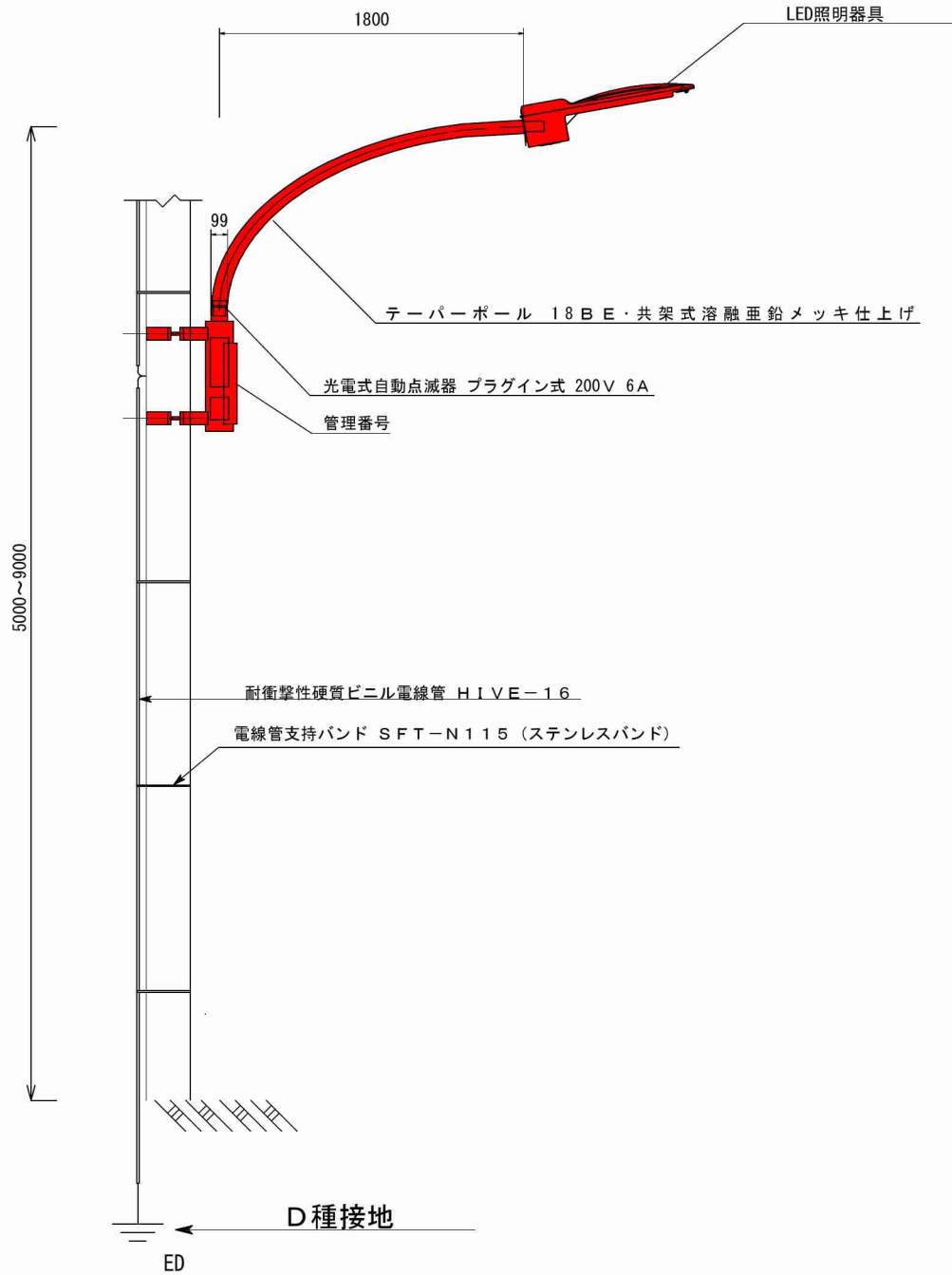
【池土-1036, 池土-1045, 池土-1046】

既設道路照明灯具	0.015t × 3基	t	0.045	処分
----------	-------------	---	-------	----

実施設計図面

工事名	R2三好 鳴門池田線 東・昼間 道路照明灯工事			
路線名等	(一) 鳴門池田線			
工事箇所	三好郡東みよし町屋間			
図面名	照明灯構造図			
縮尺	図示	図面番号	2 / 3	
会社名				
事業者名	徳島県西部総合県民局 県土整備部<三好>			

照明灯構造図(電柱共架式) S=1:30



道路照明灯(新設・共架式)

【池土-52, 池土-53, 池土-510】

種別	数量計算・規格等	1基当たり	単位	3基・計	備考
LED照明器具	現場説明書記載のとおり	1.0	基	3.0	
テーパーポール	18BE・共架式 溶融垂鉛メッキ仕上げ	1.0	本	3.0	
光電式自動点滅器	プラグイン式 200V 6A	1.0	個	3.0	
安全ブレーカー	2P2E/15A	1.0	個	3.0	
600V絶縁電線	IV 5.5mm ² (緑)	8.0	m	24.0	接地用
耐衝撃性硬質ビニル電線管	HIVE-16	10.0	m	30.0	電源・自動点滅器・接地用
電線管支持バンド	SUSバンド SFT-N115	10.0	個	30.0	
600V絶縁シースケーブル	CV 2.0mm ² 3心	2.0	m	6.0	自動点滅器用
600V絶縁シースケーブル	CV 3.5mm ² 2心	4.0	m	12.0	照明器具用
600V絶縁シースケーブル	CV 3.5mm ² 2心	10.0	m	30.0	電源用
連結式接地棒	径10×1500	1.0	個	3.0	接地用

道路照明灯(撤去)

【池土-52, 池土-53, 池土-510】

既設道路照明灯支柱(共架式)	0.11t×1本	t	0.11	スクラップ処理
既設道路照明灯支柱(独立式)	0.142t/本×2本	t	0.284	スクラップ処理
既設道路照明灯具	0.015t×3基	t	0.045	処分

実施設計図面

工事名	R2三土 鳴門池田線 東・昼間 道路照明灯工事		
路線名等	(主) 鳴門池田線		
工事箇所	三好群東みよし町昼間		
図面名	照明灯構造図(2)		
縮尺	図示	図面番号	3 / 3
会社名			
事業者名	徳島県西部総合県民局 県土整備部<三好>		